



Tagesbericht COVID-19

Montag, 22.06.2020, 16:00

| Fallzahlen bestätigter SARS-CoV-2-Infektionen Baden-Württemberg | | |
|---|---|---|
| Bestätigte Fälle 35.375 (+93*) | Verstorbene** 1.826 (+2*) | Genesene*** 33.114 (+97*) |
| Geschätzter 4-Tages-R-Wert am 17.06.2020 1,56 (1,06-2,46) | Geschätzter 7-Tages-R-Wert am 16.06.2020 1,06 (0,86-1,35) | 7-Tage-Inzidenz Baden-Württemberg 1,5 |

*Änderung gegenüber dem letzten Bericht vom 19.06.2020; ** verstorben mit und an SARS-CoV-2; *** Schätzwert

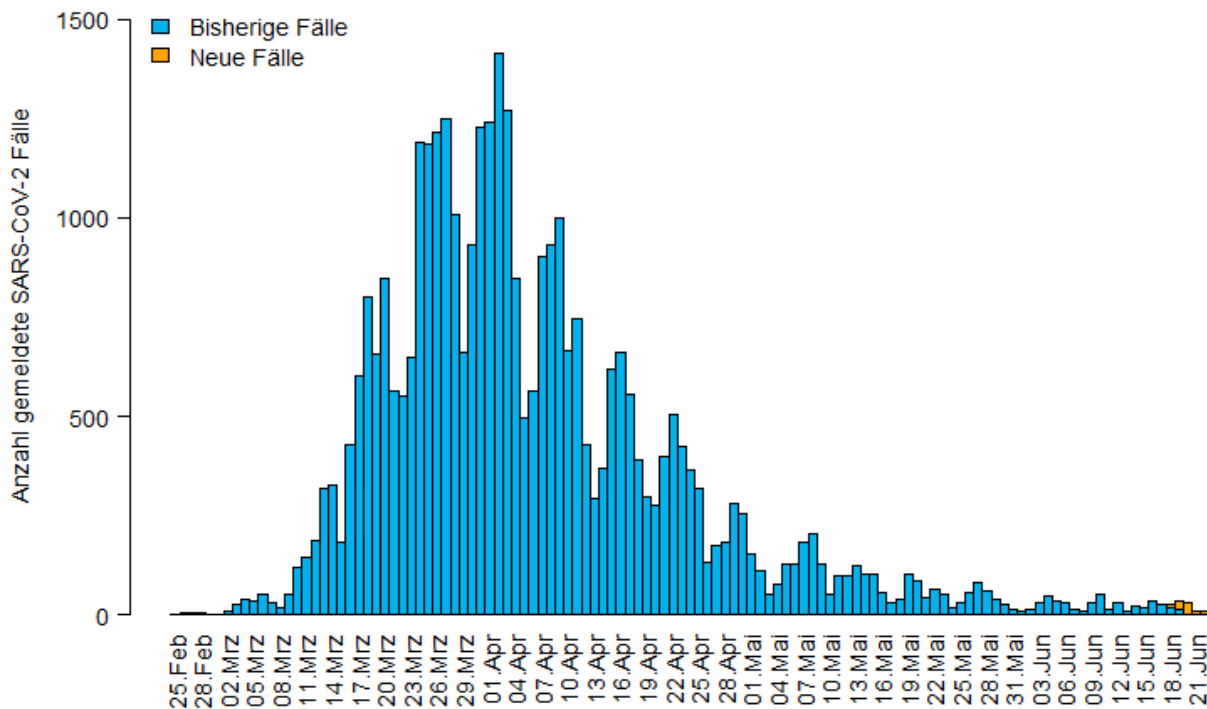


Abb.1: Anzahl der an das LGA übermittelten SARS-CoV-2 Fälle nach Meldedatum (blau: bisherige Fälle; gelb: neu übermittelte Fälle), Baden-Württemberg, Stand: 22.06.2020, 16:00 Uhr.

Hinweis: Das Meldedatum entspricht dem Datum, an dem das jeweilige Gesundheitsamt vor Ort Kenntnis von einem positiven Laborbefund erhalten hat. Die Übermittlung an das LGA erfolgt nicht immer am gleichen Tag.

Besondere Ereignisse

Keine

Tabelle 1: SARS-Cov-2, Anzahl Fälle, Todesfälle, Änderung zum Vortag und Fallzahl/100.000 Einwohner insgesamt sowie Fälle und Fallzahlen/100.000 Einwohner in den letzten 7 Tagen nach Meldekreis, Baden-Württemberg, Stand: 22.06.2020, 16:00 Uhr.

| Meldelandkreis | Anzahl der Fälle | Fälle Änderung zum 19.06. | Fallzahl pro 100.000 Einwohner | Anzahl der Todesfälle | Todesfälle Änderung zum 19.06. | Anzahl der Fälle in den letzten 7 Tagen | 7-Tage-Inzidenz pro 100.000 Einwohner |
|-----------------------------|------------------|---------------------------|--------------------------------|-----------------------|--------------------------------|---|---------------------------------------|
| LK Alb-Donau-Kreis | 652 | (+ 2) | 331,3 | 27 | (+ 0) | 2 | 1,0 |
| LK Biberach | 601 | (+ 1) | 299,6 | 34 | (+ 0) | 1 | 0,5 |
| LK Böblingen | 1419 | (+ 3) | 361,2 | 47 | (+ 0) | 9 | 2,3 |
| LK Bodenseekreis | 294 | (+ 0) | 135,1 | 8 | (+ 0) | . | . |
| LK Breisgau-Hochschwarzwald | 1139 | (+ 0) | 432,5 | 71 | (+ 0) | 3 | 1,1 |
| LK Calw | 758 | (+ 0) | 477,5 | 27 | (+ 0) | 2 | 1,3 |
| LK Emmendingen | 532 | (+ 4) | 320,9 | 43 | (+ 0) | 6 | 3,6 |
| LK Enzkreis | 667 | (+ 0) | 334,8 | 21 | (+ 0) | 8 | 4,0 |
| LK Esslingen | 1847 | (+ 3) | 345,6 | 116 | (+ 1) | 7 | 1,3 |
| LK Freudenstadt | 570 | (+ 0) | 482,8 | 38 | (+ 0) | . | . |
| LK Göppingen | 786 | (+ 1) | 305,0 | 39 | (+ 0) | 3 | 1,2 |
| LK Heidenheim | 511 | (+ 0) | 384,8 | 41 | (+ 0) | . | . |
| LK Heilbronn | 949 | (+ 0) | 275,8 | 42 | (+ 0) | 1 | 0,3 |
| LK Hohenlohekreis | 774 | (+ 2) | 688,3 | 47 | (+ 0) | 2 | 1,8 |
| LK Karlsruhe | 991 | (+ 3) | 222,7 | 79 | (+ 0) | 3 | 0,7 |
| LK Konstanz | 468 | (+ 0) | 163,6 | 16 | (+ 0) | . | . |
| LK Lörrach | 666 | (- 1)** | 291,1 | 61 | (+ 0) | . | . |
| LK Ludwigsburg | 1789 | (+ 0) | 328,2 | 72 | (+ 0) | 5 | 0,9 |
| LK Main-Tauber-Kreis | 399 | (+ 0) | 301,0 | 10 | (+ 0) | . | . |
| LK Neckar-Odenwald-Kreis | 442 | (+ 1) | 307,8 | 21 | (+ 0) | 1 | 0,7 |
| LK Ortenaukreis | 1210 | (+ 0) | 281,2 | 126 | (+ 0) | . | . |
| LK Ostalbkreis | 1417 | (+ 17) | 451,1 | 37 | (+ 0) | 12 | 3,8 |
| LK Rastatt | 523 | (+ 1) | 225,7 | 17 | (+ 0) | 1 | 0,4 |
| LK Ravensburg | 561 | (+ 2) | 196,6 | 8 | (+ 0) | . | . |
| LK Rems-Murr-Kreis | 1626 | (+ 10) | 381,1 | 92 | (+ 0) | 19 | 4,5 |
| LK Reutlingen | 1550 | (+ 4) | 540,9 | 82 | (+ 0) | 6 | 2,1 |
| LK Rhein-Neckar-Kreis | 964 | (+ 4) | 175,9 | 39 | (+ 1) | 8 | 1,5 |
| LK Rottweil | 676 | (+ 1) | 483,8 | 26 | (+ 0) | 2 | 1,4 |
| LK Schwäbisch Hall | 870 | (+ 1) | 442,7 | 58 | (+ 0) | 3 | 1,5 |
| LK Schwarzwald-Baar-Kreis | 579 | (+ 9) | 272,3 | 30 | (+ 0) | 11 | 5,2 |
| LK Sigmaringen | 776 | (+ 0) | 592,5 | 34 | (+ 0) | 1 | 0,8 |
| LK Tübingen | 1292 | (+ 0) | 568,0 | 60 | (+ 0) | . | . |
| LK Tuttlingen | 506 | (+ 1) | 360,0 | 23 | (+ 0) | 1 | 0,7 |
| LK Waldshut | 311 | (+ 0) | 181,9 | 35 | (+ 0) | . | . |
| LK Zollernalbkreis | 1208 | (+ 0) | 638,4 | 77 | (+ 0) | . | . |
| SK Baden-Baden | 185 | (+ 0) | 336,1 | 19 | (+ 0) | . | . |
| SK Freiburg i. Breisgau | 973 | (+ 3) | 422,6 | 78 | (+ 0) | 4 | 1,7 |
| SK Heidelberg | 314 | (+ 1) | 196,3 | 7 | (+ 0) | 1 | 0,6 |
| SK Heilbronn | 466 | (+ 6) | 369,4 | 16 | (+ 0) | 16 | 12,7 |
| SK Karlsruhe | 396 | (+ 0) | 126,8 | 13 | (+ 0) | 5 | 1,6 |
| SK Mannheim | 500 | (+ 5) | 161,8 | 13 | (+ 0) | 5 | 1,6 |
| SK Pforzheim | 406 | (+ 0) | 322,5 | 8 | (+ 0) | 1 | 0,8 |
| SK Stuttgart | 1524 | (+ 9) | 239,7 | 63 | (+ 0) | 20 | 3,1 |
| SK Ulm | 288 | (+ 0) | 227,8 | 5 | (+ 0) | . | . |
| Gesamt | 35375 | 93 | 319,1 | 1826 | 2 | 169 | 1,5 |

*Fälle, die mit und an SARS-CoV-2 verstorben sind **Fallkorrektur durchgeführt durch das Gesundheitsamt

Weitere Informationen zur kartographischen Darstellung der kreisspezifischen Fälle/100.000 Einwohner finden Sie im Gesundheitsatlas Baden-Württemberg [hier](#), der kreisspezifischen Fälle/100.000 Einwohner in den letzten 7 Tagen [hier](#).